

こんな時は、お気軽にご相談ください

- ・在宅療養に不安がある。
(退院後の生活が心配、医療機器の扱いが不安など)
- ・これから退院を控えている。
(スムーズに自宅生活へ移行したい)
- ・介護のことで悩んでいる
(ご家族のケア方法や、体への負担を軽減したい)

ご利用までの流れ

お手続きは、以下のいずれかの方法
で進めることができます。

- ・主治医に相談する
「訪問看護を利用したい」とかかりつけの
医師にお伝えください。
- ・ケアマネジャーに相談する
介護保険をご利用中の方は、担当のケ
アマネジャーへご相談ください。
- ・ステーションへ直接電話する
まずは当ステーションへお気軽にお電
話ください。スタッフが手順を丁寧
にご説明します

営業日

月曜日～金曜日 8:30～17:30
土・日・祝日(当番制)

ステーション所在地

- ◆ 本部 (有田市)
所在地:和歌山県有田市宮崎町6番地
- ◆ サテライト (有田川町)
所在地:和歌山県有田郡有田川町植野75-1

交通・アクセス



問い合わせ先

☎ 0737-82-5601 (ステーション直通)
対応可能時間: 月～金曜日 8:30～16:30
担当:梅本・山本

サービス提供エリア

有田市全域 有田川町 湯浅町
広川町 海南市の一部地域

有田市立病院 訪問看護ステーション

住み慣れた我が家で
あなたらしい毎日を



サービス内容

あらゆるニーズにお応えできるよう、幅広いケア体制を整えています。

病状の観察

血圧・体温・脈拍等のチェック、異常の早期発見



療養上のお世話

清拭・洗髪・入浴介助、食事や排泄の介助・指導

医療処置・管理

点滴、痰の吸引、人工肛門、カテーテル、経管栄養、在宅酸素、人工呼吸器等



床ずれケア

予防のための工夫・指導、および適切な創傷処置

ターミナルケア

がん末期や終末期でも、ご自宅で過ごせるよう支援



リハビリ

拘縮予防、機能回復、環境調整、嚥下（飲み込み）練習 日常生活動作練習



ご家族のサポート

健康管理、介護方法の指導・アドバイス等 病气や介護不安の相談対応

◆内服管理も行います。



小児から高齢の方まで質の高い看護サービスをお届けします。



私たちが24時間対応いたします。

専門スタッフ ※高度な専門ケア

質の高い看護を提供いたします。

特に、**「特定行為研修修了看護師」**が在籍しており、医師の指示のもとで迅速かつ専門的な処置が可能です。

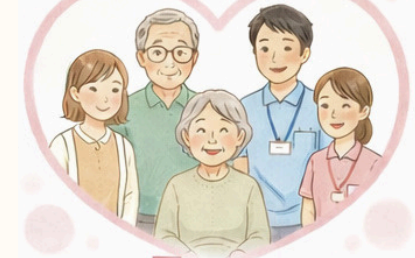
【特定行為による迅速な対応】

- 創傷管理（床ずれなど）褥瘡（床ずれ）の適切な処置や予防管理を行い、早期改善を目指します。
- 栄養・水分管理（脱水対策）脱水症状などの評価を行い、必要に応じた点滴管理などを迅速にサポートします。
- 長期呼吸療法（気管カニューレ交換）気管カニューレの交換など、高度な呼吸管理を安全に行います。

※多彩な専門スタッフが在籍しています。

呼吸療法専門士 / 認知症ケア専門士 / 栄養サポートチーム専門療法士 / 心不全療養指導士 / リンパ浮腫療法士 / 理学療法士 / 作業療法士

地域とつながり、
チームで支えます。



多職種と連携し、切れ目のない支援を提供します。